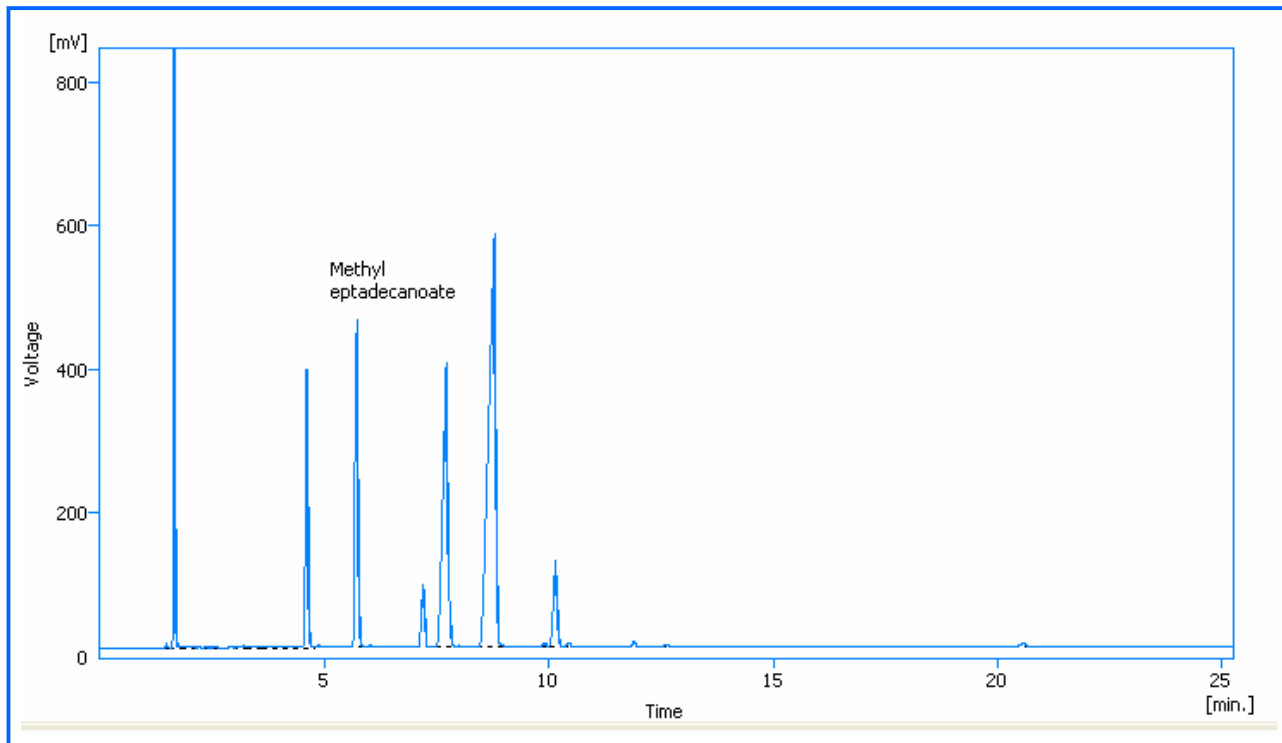


Biodiesel: Determinação do conteúdo de esteres e metil ester do ácido linoleico de acordo com UNI EN ISO 14103:2003



PARÂMETROS CROMATOGRÁFICOS

Coluna: DN-BioDiesel: 30 m, 0.32 mm, 0.25 μ m
Forno: 210°C, 25 min
Injetor: SL/IN 250°C
Gás de arraste: Helio, 1 mL/min, Fluxo constante
Modo de Injeção: split, 50ml/min.
Detector: FID, 250°C

Amostra: Mistura padrão do metil eptadecanoato 10mg/ml em amostra de biodiesel.
Volume injetado: 1 μ L

